

BioM

Magnético



Yo cuido mi salud
con imanes!



CM Centro
Magnético

Catálogo 2022

Biom Magnético

Biom Magnético es una línea muy completa de artículos terapéuticos Magnéticos basados en la polaridad del Sistema AzulCamet.

Cada uno de los artículos **Biom** tiene un propósito en particular y está diseñado para actuar en una zona específica del cuerpo.

Los artículos **Biom** tiene la propiedad de relajar, desinflamar, mitigar dolor y/o reactivar la zona, además de mejorar la circulación sanguínea.

Con el uso continuo obtendrá excelentes resultados en beneficio de su salud.

Cada artículo **Biom** está fabricado con estándares altos de calidad, tanto en sus materiales como en mano de Obra. Los artículos están fabricados con textiles de alta duración e imanes de ferrita de 4,000 gauss.



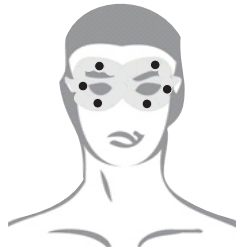
www.centromagnetico.com
www.centrobiomagnetico.com

Biom

Magnético

Antifaz

- Terapéutico
- Magnético



CM Centro
Magnético



Antifaz Magnético Bio. Está basado en el Par-Biomagnético. Consta de 6 imanes de 4,000 gauss. Actúa sobre la parte frontal de la cara ayudando a relajar y desinflamar la zona, reduce el stress, auxilia en el tratamiento de insomnio. Con uso continuo es auxiliar en el tratamiento de sinusitis, arrugas o patas de gallo, bolsas en los parpados.

Forma de uso: utilícelo con el logotipo bordado hacia fuera. Se puede utilizar a cualquier hora, de preferencia usarlo cuando duerme. Se recomienda usar, al menos, dos sesiones al día de 15 minutos cada una, al acostarse y durante la siesta. Lávelo regularmente a mano con jabón líquido y agua tibia.

Precauciones: no se deje cerca de tarjetas de crédito o tarjetas con banda magnética; ya que pueden dañarse con los imanes. No se deje al alcance de niños pequeños por contener piezas pequeñas. Lavar a mano.



CLAVE
ANT1

CONTIENE

6 ELEMENTOS
MAGNÉTICOS

1 ANTIFAZ
MAGNÉTICO

BASADO EN EL
PAR BIO-MAGNETICO

www.centromagnetico.com

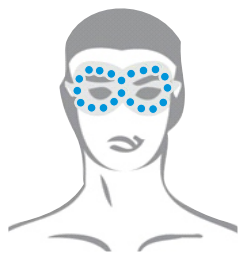


Biom

Magnético

Antifaz

- Terapéutico
- Magnético



CM Centro
Magnético



El **Antifaz Magnético** está basado en el Biomagnetismo del Sistema AzulCamet. Consta de 20 imanes de 2,000 gauss. Actúa sobre la parte frontal de la cara ayudando a relajar los músculos del rostro, y desinflamar la zona, reduce tensiones, stress, auxilia en el tratamiento de insomnio y dolores leves de cabeza. Estimula el nervio óptico, auxilia en problemas visuales, tabique desviado y permite una buena respiración; con uso continuo es auxiliar en el tratamiento de sinusitis, apnea, y rinitis. Como tratamiento estético, se aplica para reducir arrugas o patas de gallo, además de parpados. Favorece la oxigenación de la cabeza.

Forma de uso: Se puede utilizar a cualquier hora, de preferencia usarlo cuando duerme. Se recomienda usar, al menos, dos sesiones al día de 15 minutos cada una, al acostarse y durante la siesta. Lávelo regularmente a mano con jabón líquido y agua tibia.

Precauciones: no se deje cerca de tarjetas de crédito o tarjetas con banda magnética; ya que pueden dañarse con los imanes. No se deje al alcance de niños pequeños por contener piezas pequeñas. Lavar a mano.



CLAVE
ANT2

20 ELEMENTOS
MAGNÉTICOS

1 ANTIFAZ
MAGNÉTICO

BASADO EN EL
SISTEMA AZULCAME

www.centromagnetico.com

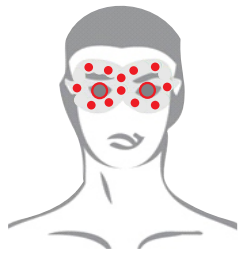


Biom

Magnético

Antifaz

- Terapéutico
- Magnético



CM Centro
Magnético



El **Antifaz Magnético** está basado en el Biomagnetismo del Sistema AzulCamet. Consta de 10 imanes y dos arandelas de 2,000 gauss. Actúa sobre la parte frontal de la cara ayudando a relajar los músculos del rostro, y desinflamar la zona, reduce tensiones, stress, auxilia en el tratamiento de insomnio y dolores leves de cabeza. Estimula el nervio óptico, auxilia en problemas visuales, tratamiento de cataratas e infecciones en los ojos, tabique desviado y permite una buena respiración; con uso continuo es auxiliar en el tratamiento de sinusitis, apnea, y rinitis.

Forma de uso: De preferencia usarlo cuando duerme. Se recomienda usar, al menos, dos sesiones al día de 15 minutos cada una, al acostarse y durante la siesta. Lávelo regularmente a mano con jabón líquido y agua tibia.

Precauciones: no se deje cerca de tarjetas de crédito o tarjetas con banda magnética; ya que pueden dañarse con los imanes. No se deje al alcance de niños pequeños por contener piezas pequeñas. Lavar a mano.



CLAVE
ANT3

12 ELEMENTOS
MAGNÉTICOS

CONTIENE

1 ANTIFAZ
MAGNÉTICO

**BASADO EN EL
SISTEMA AZULCAMET**

www.centromagnetico.com



Biom

Magnético

Fajita

- Terapéutica
- Magnética

Fajita Magnética



CLAVE
HL2
DISPONIBLE EN:
NORTE
SUR
BIPOLAR

El agua tratada por campos magnéticos adquiere mayor capacidad de disolución, es digestiva, diurética, liviana y de agradable sabor. Por sus propiedades electrolíticas es recomendada como tratamiento para disolver los depósitos de calcio y de grasa que van quedando adheridos a las paredes arteriales. También es un excelente instrumento en el tratamiento para la disolución de los cálculos biliares y renales.

Forma de uso: Introduzca su envase de agua dentro de la Fajita Magnética Ionizador de Agua. Se recomienda dejarla en su vaso durante la noche para beber a cualquier hora durante el día. Se recomienda beber al menos un Litro de agua al día. Lávelo regularmente a mano con jabón líquido y agua tibia.

Precauciones: no se deje cerca de tarjetas de crédito o tarjetas con banda magnética; ya que pueden dañarse con los imanes. No se deje al alcance de niños pequeños por contener piezas pequeñas. Lavar a mano.

CONTIENE

8 ELEMENTOS
MAGNÉTICOS

1 FAJITA
MAGNÉTICA

BASADO EN EL
SISTEMA AZULCAME

www.centromagnetico.com



MANO DERECHA



MANO IZQUIERDA

Biom Magnético

Muñequera

- Terapéutica
- Magnética

Muñequera Magnética

Muñequera Magnética. Banda Terapéutica ajustable en zona de muñeca en mano. Contiene 4 potentes imanes de ferrita que auxiliarán en el tratamiento de lesiones muscular, ósea o tendinitis.

- Reduce o mitiga el dolor,
- Reduce la inflamación de la zona,
- Mejora la circulación sanguínea en la zona,
- Utilizándolo en la muñeca de mano derecha, es auxiliar en el tratamiento de Presión Alta.



Forma de uso: Introduzca el dedo pulgar en el orificio de la **Muñequera Magnética** y rodee la banda alrededor de la muñeca, cuidando que un imán quede posicionado en la parte de arriba de la muñeca, y el otro imán coincida con la parte inferior. En **Mano Derecha** rodee la banda por encima de la mano. En **Mano Izquierda** rodee la banda por la palma de la mano.

Precauciones: No se deje cerca de tarjetas de crédito o tarjetas con banda magnética; ni de equipo eléctrico o electrónico, ya que pueden dañarse con los imanes.



CLAVE
MUN1
DISPONIBLE EN:
CHICA
MEDIANA
GRANDE

CONTIENE		
4 ELEMENTOS MAGNÉTICOS	1 MUÑEQUERA MAGNÉTICA	BASADO EN EL SISTEMA AZULCAME



Biom

Magnético

Rodillera

- Terapéutica
- Magnética

Rodillera Magnética



Rodillera Magnética. Prenda textil con potentes y calibrados imanes de ferrita de 3,800 Gauss posicionados en el área de articulación de rodilla.

- Auxiliar en la inflamación de Rodilla,
- Auxiliar en el tratamiento de Dolor,
- Auxiliar en el tratamiento de derrame de líquido sinovial.

Forma de uso: Sujete firmemente su rodilla ajustando con la cinta velcro de tal forma que el orificio de la prenda coincida con la rótula de su rodilla. Ya sea durante el día o por la noche, por cinco días seguidos y descanse dos días, y repita el procedimiento.

Precauciones: No se deje cerca de tarjetas con banda magnética; ni de equipo electrónico, ya que pueden dañarse con los imanes. Lavar a mano.



CLAVE
ROD1
UNITALLA

CONTIENE		
4 ELEMENTOS MAGNÉTICOS	1 RODILLERA MAGNÉTICO	BASADO EN EL SISTEMA AZULCAMET

www.centromagnetico.com

Biom

Magnético

Calzón



- **Terapéutico**
- **Magnético**

Calzón Magnético Varonil

Calzón Magnético Varonil. Prenda textil con potentes y calibrados imanes de ferrita de 3,800 Gauss posicionados en el área de próstata y sobre el aparato reproductor masculino.

- Auxiliar en el tratamiento de próstata,
- Auxiliar en el tratamiento de impotencia sexual,
- Incrementa el rendimiento sexual.



TALLA CH	CHICA	28 CM
TALLA M	MEDIANA	30-32 CM
TALLA G	GRANDE	34-36 CM
TALLA XG	EXTRA GRANDE	38-44 CM



Forma de uso: Utilícelo por encima de la trusa o calzón de uso diario. Ya sea durante el día o por la noche, por cinco días seguidos y descanse dos días, y repita el procedimiento. Se recomienda beber agua ionizada o tratada magnéticamente. (Hidro-Acondicionador Modelo HL2).

Precauciones: No se deje cerca de tarjetas de crédito o tarjetas con banda magnética; ni de equipo eléctrico o electrónico, ya que pueden dañarse con los imanes.



CLAVE
CAL1
DISPONIBLE EN:
CHICO
MEDIANO
GRANDE
EXTRA-GRANDE

CONTIENE		
3 ELEMENTOS MAGNÉTICOS	1 CALZÓN MAGNÉTICO	BASADO EN EL SISTEMA AZULCAMET



Biom

Magnético

Faja Terapéutica Lumbar

- Terapéutica
- Magnética

Faja Terapéutica Magnética. Prenda textil con potentes y calibrados imanes de ferrita de 3,800 Gauss posicionados en cintura.

- Auxiliar en la Inflamación lumbar,
- Auxiliar en el tratamiento de Dolor,
- Corrección de postura.

TALLA CH	28 cm	CHICA
TALLA M	30 - 32 cm	MEDIANA
TALLA G	34 - 36 cm	GRANDE
TALLA XG	38 - 44 cm	EXTRA-GRANDE

Faja Magnética Terapéutica Lumbar



Forma de uso: Sujete firmemente su cintura ajustando con la cinta velcro de tal forma que los imanes coincidan con la zona lumbar. Utilízela durante el día por cinco días seguidos y descanse dos días, y repita el procedimiento. Retire durante la comida y digestión.

Precauciones: No se deje cerca de tarjetas con banda magnética; ni de equipo electrónico, ya que pueden dañarse con los imanes. Lavar a mano.



CLAVE
FA3
DISPONIBLE EN:
CHICA
MEDIANA
GRANDE
EXTRA-GRANDE

CONTIENE		
9 ELEMENTOS MAGNÉTICOS	1 FAJA MAGNÉTICA	BASADO EN EL SISTEMA AZULCAME

www.centromagnetico.com



Biom

Magnético

Tobillera

- Terapéutica
- Magnética

Tobillera Magnética

Tobillera Magnética unisex.
Auxiliar en el tratamiento de inflamación y dolor en articulación en tobillo.



CLAVE
TOB
DISPONIBLE EN:
CHICO
GRANDE

Tobillera Magnética. Prenda textil con potentes y calibrados imanes de ferrita de 3,800 Gauss posicionados en el área de articulación de tobillo.

- Auxiliar en la Inflamación de Tobillo,
- Auxiliar en el tratamiento de dolor en Tobillo,
- Auxiliar en la recuperación de fractura o esguince.

TALLA CH TALLA G	CHICA GRANDE
---------------------	-----------------

Forma de uso: Sujete firmemente su tobillo ajustando con la cinta velcro de tal forma que el orificio de la prenda coincida con el talón de su pie. Ya sea durante el día o por la noche, por cinco días seguidos y descanse dos días, y repita el procedimiento.

Precauciones: No se deje cerca de tarjetas de crédito o tarjetas con banda magnética; ni de equipo eléctrico o electrónico, ya que pueden dañarse con los imanes.

CONTIENE

5 ELEMENTOS
MAGNÉTICOS

1 TOBILLERA
MAGNÉTICA

BASADO EN EL
SISTEMA AZULCAMET

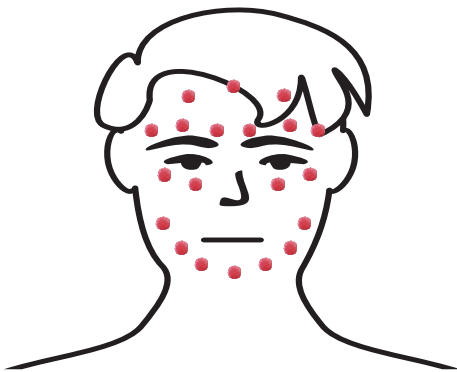


Biom

Magnético

Máscara

- Terapéutica
- Magnética



CM Centro
Magnético



Máscara Magnética. Prenda textil con potentes y calibrados imanes de ferrita de 3,800 Gauss posicionados en el área facial.

- Relajamiento y Anti-stress,
- Tratamiento de líneas de expresión en párpados, patas de gallo y zona bucal,
- Auxiliar en el tratamiento de dolor mandibular,
- Auxiliar en parálisis facial.

TALLA CH
TALLA G

CHICA
GRANDE

Forma de uso: Ajuste y sujete la máscara abarcando toda el área facial.

Se recomienda usar dos sesiones de 15 minutos durante el día o la noche, por cinco días seguidos y descanse dos días, y repita el procedimiento.

Precauciones: No se deje cerca de tarjetas con banda magnética; ni de equipo electrónico, ya que pueden dañarse con los imanes. Lavar a mano.

CONTIENE

20 ELEMENTOS
MAGNÉTICOS

1 MÁSCARA
MAGNÉTICA

BASADO EN EL
SISTEMA AZULCAME



CLAVE
MAS
DISPONIBLE EN:
CHICA
GRANDE

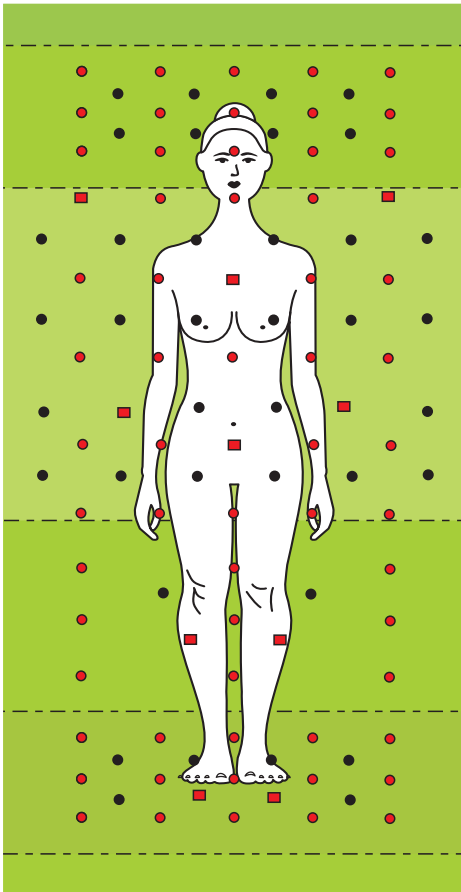
www.centromagnetico.com

Biom

Magnético

Colchoneta

- Terapéutica
- Magnética



Colchoneta Magnética. Colchoneta Terapéutica en tamaño individual con potentes y calibrados imanes de ferrita de 3,800 Gauss posicionados en diferentes zonas del cuerpo para ofrecer una alto grado de:

- Relajamiento y Anti-stress,
- Tratamiento de dolor muscular crónico y agudo,
- Auxiliar en el tratamiento de artritis y reumatitis.

Forma de uso: La tela "lisa" de la funda va hacia abajo, y la tela "estampada" va hacia el cuerpo. El "cierre" va de lado de los pies. Se recomienda colocar sobre su colchón de uso diario, y dormir sobre la colchoneta, por veintiocho días seguidos y dejela de usar por dos días, y repita el procedimiento.

Precauciones: No se deje cerca de tarjetas de crédito o tarjetas con banda magnética; ni de equipo eléctrico o electrónico, ya que pueden dañarse con los imanes. Sacar la colchoneta de espuma flexible y lavar la funda tan frecuente como lo requiera.

CM Centro
Magnético



CLAVE
COL1IND

108 ELEMENTOS
MAGNÉTICOS

CONTIENE

1 COLCHONETA
MAGNÉTICA

BASADO EN EL
SISTEMA AZULCAMET

www.centromagnetico.com



Biom

Magnético

Evolucionador de Vinos

● Magnético

Evolucionador Magnético de Vinos, el contacto del Vino con los *campos magnéticos* hace que el vino evolucione en tan solo un corto periodo de tiempo de 30 días lo que el *Añejamiento Natural* lo haría por un periodo de dos años en guarda natural. El cambio de sabor es evidente, exquisito al paladar y no pierde su cuerpo. Se recomienda para vinos jóvenes.

Evolucionador Magnético de Vinos

- El sabor es más suave, menos agresivo
- El aroma se vuelve más sutil,
- El alcohol y taninos son más amables con el paladar,
- Mejora sus características aromáticas,
- Se percibe con más claridad los frutos rojos.

CM Centro
Magnético



Forma de uso: Introduzca una botella nueva de vino dentro de la **Funda Evolucionadora de vinos**. Permita reposar el vino durante un periodo de 30 a 60 días. Se recomienda colocar una etiqueta de referencia con la fecha. Se recomienda para un vino crianza.

Precauciones: No se deje cerca de tarjetas con banda magnética; ni de equipo electrónico, ya que pueden dañarse con los imanes. Lavar a mano.



CLAVE
EVO1

CONTIENE

16 ELEMENTOS
MAGNÉTICOS

1 FUNDA MAGNÉTICA PARA
UNA BOTELLA DE VINO

www.centromagnetico.com



Banda *para* Cabeza

Biomagnético

Banda Para Sostener Imanes

● **Terapéutica**



Banda *para* Columna



Banda *para* Pies y Manos



Forma de uso: Utilice las Bandas sosteniendo los imanes por dentro, entre la Banda y el cuerpo.

BANDA PARA PIES Y MANOS. Banda Elástica útil para sostener imanes en pies y manos. Empaque con 2 piezas.

BANDA PARA CABEZA. Banda para sostener imanes en cabeza. Empaque con 1 pieza.

BANDA PARA COLUMNA. Banda elástica útil para sostener imanes para terapia en columna. Empaque con 1 pieza.

Precauciones: No se deje al alcance de niños pequeños. Lavar a mano.



- CLAVE**
- BAND30
 - BAND65
 - BAND68



Biomagnético

Kit #1 Terapéutico

● **Magnético**

Kit #1 Terapéutico

El **Kit #1 Terapéutico** está basado en el Sistema Azul Camet.



La cara **NORTE** es eléctricamente negativa y tiene un efecto sedante. El polo Norte (-) tiene acción anti-inflamatoria, enfriadora, sedante, es la que permite mayor número de aplicaciones porque aumenta el potencial de hidrógeno, llevando el pH al extremo alcalino. El color que distingue a la cara Norte es el color **Rojo**.

La cara **SUR** es eléctricamente positiva y tiene un efecto estimulante. El polo Sur (+) tiene acción regeneradora, vasodilatadora, activadora, disminuye el potencial de hidrógeno, llevando el pH al extremo ácido. El color que distingue a la cara Sur es el color **Negro**.

En nuestra técnica aplicamos imanes de Ferrita o cerámico. Los imanes de Ferrita tienen una remanencia de 4,000 Gauss. Están forrados en piel color **Rojo/Negro**. Para un uso seguro utilice los instructivos incluidos.

Forma de uso: Aplique los imanes en polaridad y tiempo siguiendo las instrucciones del Instructivo incluido.

Precauciones: No se deje cerca de tarjetas de crédito o tarjetas con banda magnética; ni de equipo eléctrico o electrónico, monitores de tv, ya que pueden dañarse con los imanes.

CONTIENE

2 ELEMENTOS MAGNÉTICOS

1 KIT MAG. + INSTRUCTIVO

BASADO EN EL SISTEMA AZUL CAMET



CLAVE KIT1

www.centromagnetico.com

Biom

Magnético

Kit Básico para Terapeutas



CLAVE
KIT2

Precauciones: No se deje cerca de tarjetas de crédito o tarjetas con banda magnética; ni de equipo eléctrico o electrónico, ya que pueden dañarse con los imanes.

www.centromagnetico.com



Biom

Magnético

Exhibidor

de productos

El **EXHIBIDOR** de acrílico es un excelente medio para promover los artículos **Biom**. El espacio que requiere es reducido y se puede acomodar en cualquier lugar.

Las dimensiones del exhibidor son:

Longitud: 28.7 cm (11.3 inch)

Ancho: 15.2 cm (6.0 inch)

Altura: 30.5 cm (12.0 inch)

La apertura del exhibidor es una tapa deslizante hacia arriba de acrílico por la parte posterior.

Los rótulos van de acuerdo a lo que se va a exhibir y se pueden estar cambiando.

Disponemos de otros materiales publicitarios como:
 Porta-folleto tamaño 1/2 carta (Pared o sobreponer)
 Base para exhibir antifaz.



CLAVE
EXHIB1



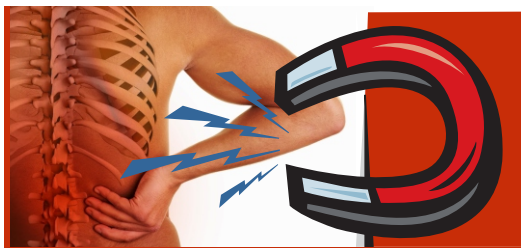
www.centromagnetico.com



Diplomado en Biomagnetismo



“Aplicación de Imanes con un Sentido Práctico”



“Columna Vertebral” “Centro de Diagnóstico y Tratamiento Biomagnético”



Centro
de Magnético
Enseñanza

Cursos

● On Line

La **Terapia Biomagnética** es un sistema terapéutico con base científica comprobada, avalado por la evidencia en los resultados de numerosos casos clínicos. Este sistema de tratamiento atiende la salud considerando al organismo como una red eléctrica biológica, que se extiende por todo el cuerpo y se interconecta desde la cabeza a los pies. La vuelta a la salud se consigue cuando se restablece la comunicación perdida, entre la principal central informática (sistema nervioso) y los conectores periféricos asociados al sistema visceral y al músculo-esquelético. En este sistema terapéutico se trabaja en éstas áreas del Ser: Cuerpo, Mente y Espíritu.

Nuestra plataforma Escolar On Line y nuestro sistema didáctico de aprendizaje te llevaran a conocer de una manera práctica y profesional el tratamiento con imanes.

Ofrecemos un plan de estudios llamado **Diplomado** compuesto por dos Niveles de estudio de cuatro Módulos cada uno, para el desarrollo y profesionalización como Terapeuta en **Biomagnetismo Integral**. Adquirirás el criterio terapéutico de este sistema.

Los **Seminarios** son cursos teórico-práctico. Aprenderás los principios del **Biomagnetismo** y aprenderás a aplicar los imanes de manera profesional para ciertos padecimientos en particular.

Cursos disponibles:

- Diplomado en Biomagnetismo,
- Aplicación de imanes con un sentido práctico,
- Columna Vertebral, centro de diagnóstico y tratamiento.

Yo cuido mi salud con imanes!
Profesora
TCB Martha Garza
Terapeuta Consultor en
Biomagnetismo AzulCamet



Biom
Magnético



Catálogo 2022

DISTRIBUIDOR AUTORIZADO

Biom
Magnético

CM Centro
Magnético